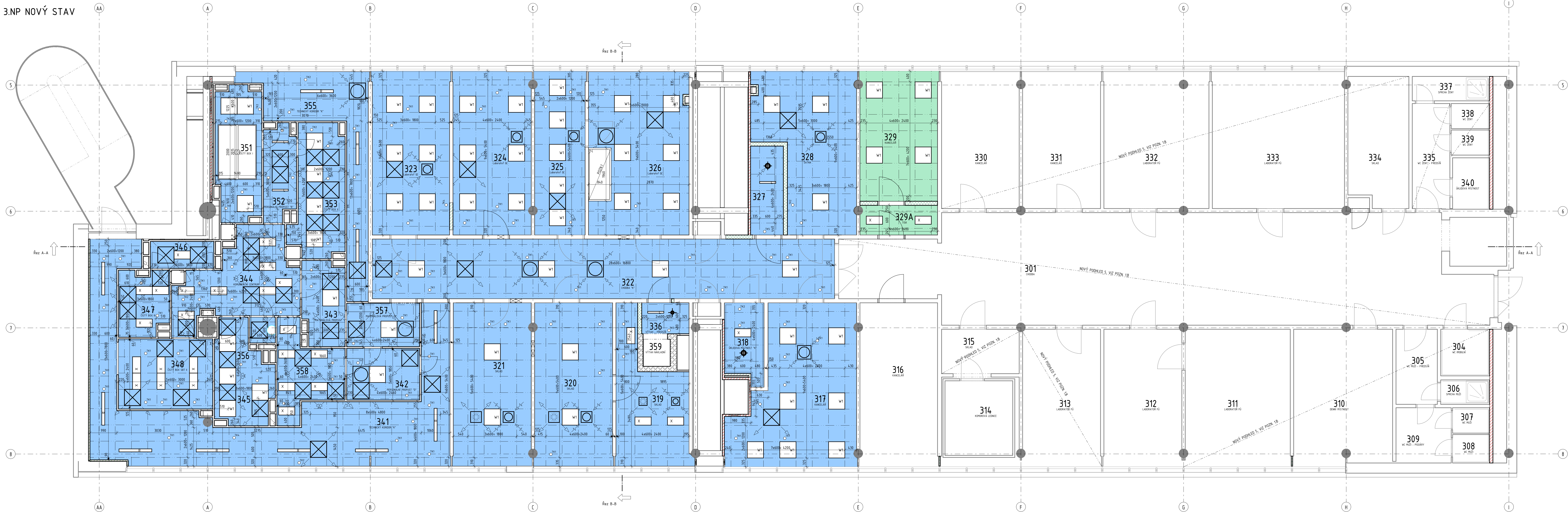


POHLEDY 3.NP NOVÝ STAV



POZNÁMKY

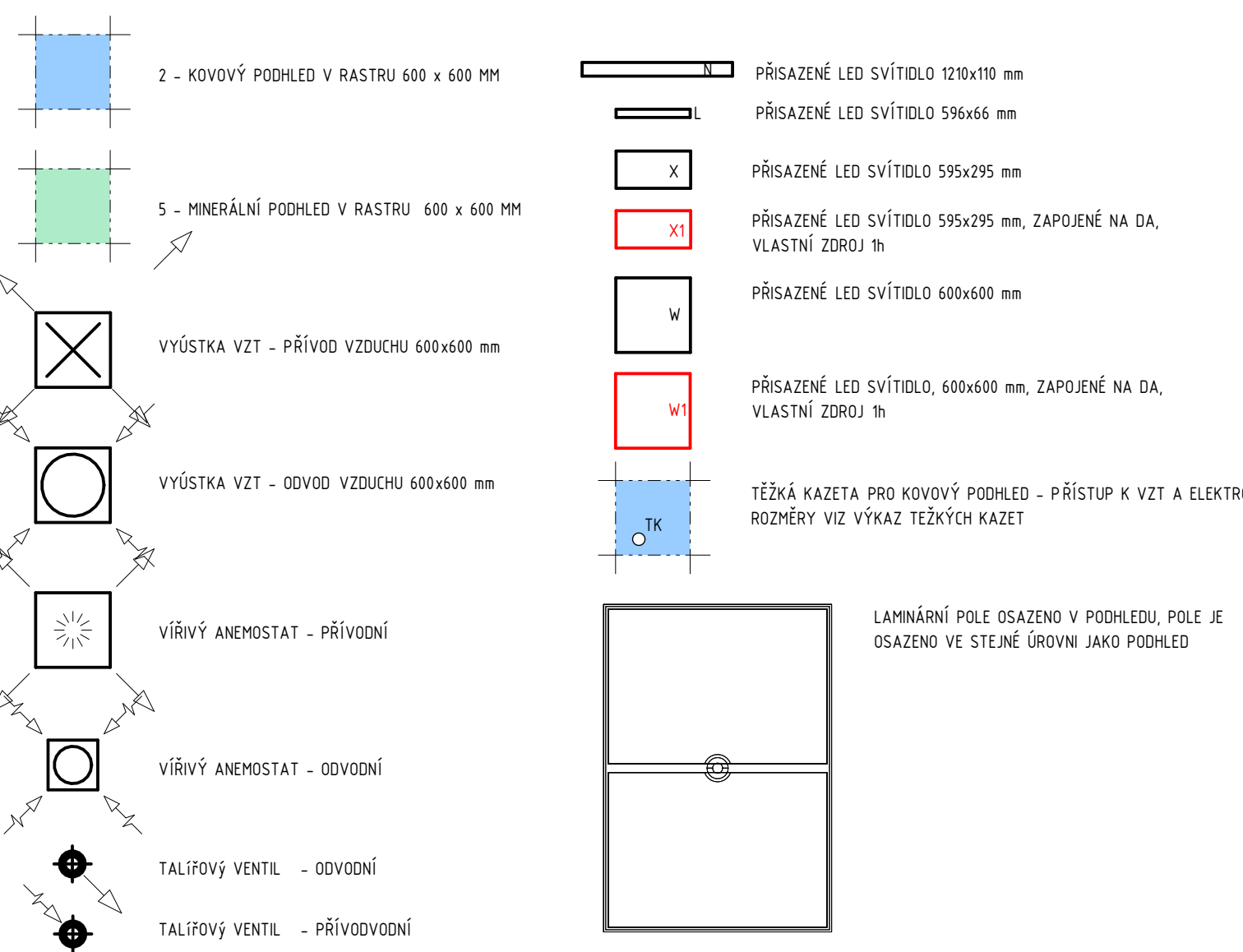
POZN. - PROSTOR PRO NÁPOJENÍ, IZOLÁTOR A LAMNÁRNÍCH BOXŮ, ZAŘÍZENÍ BUDOU K KOVOVÉMU PODHLEDU DOLEMOVÁNY A RÁDNĚ UTEPEVNĚNY NÁŘE. KOVOVÝMI PŘÍKROJÍ.

1. BI V PŘÍPADĚ SOULADNÝCH PODHLEDŮ VE VYBRANÝCH MÍSTNOSTECH, KDY SE V PD UVAŽUJE S CELOPLOŠNÝM NAHRAZENÍM PODHLEDU, TOTO NENÍ NUTNÉ PROVÁDĚT, POKUD SITUACE NA STAVĚ (VÝŠKOVÉ ÚROVNĚ, JEJEDNOTLIVÝCH PODHLEDŮ, RIZSAK PROVÁDĚNÍ INSTALACÍ NAD PODHLEDY APD.) ODVOJÍ POUŽÍTE LOKÁLNÍ NAHRAZENÍ PODHLEDU NEBO PLOŠTÍ DEMONTÁŽNÍ.

OBEČNÉ POZNÁMKY

- PROJEKTOVOU DOKUMENTACI JE NUTNÉ ČÍST JAKO CELEK V. PROJEKTŮ JEJEDNOTLIVÝCH PROFESÍ, V PŘÍPADĚ NEJASNOSTÍ JE ZHOTOVITEL POVMEN KONTAKTOVAT PROJEKTANTA!

LEGENDA ZNAČENÍ



LEGENDA MÍSTNOSTÍ - PODHLEDY 3.NP

OZN.	NÁZEV	PLOCHA	PODHLED PO	VÝŠKA PO	STROP	PODHL.
301	CHOBA	77,69 m²	2800	3600	5	
302	VÝTAH V3	3,18 m²	-	-	-	
303	SCHODIŠTĚ	10,64 m²	-	-	-	
304	WC HOBLNÍ	3,09 m²	2400	3600	5	
305	WC MUŽI - PŘEDSÍŇ	4,22 m²	2400	3600	5	
306	SPRCHA MUŽI	1,62 m²	2400	3600	5	
307	WC MUŽI	1,28 m²	2400	3600	5	
308	WC MUŽI	1,43 m²	2400	3600	5	
309	WC MUŽI - PISOÁRY	4,95 m²	2400	3600	5	
310	DENNÍ MÍSTNOST	17,69 m²	2800	3600	5	
311	LABORÁTOR FÚ	18,48 m²	2800	3600	5	
312	LABORÁTOR FÚ	13,86 m²	2800	3600	ST 5	
313	LABORÁTOR FÚ	13,86 m²	2800	3600	5	
314	KOMHOVÁ LEONIE	6,88 m²	2600	3600	ST	
315	SKLAD	4,49 m²	2800	3600	5	
316	KANCELÁŘ	16,57 m²	2800	3600	ST 5	
317	KANCELÁŘ	23,17 m²	2800	3600	2	
318	OKLIDOVÁ MÍSTNOST "K"	4,05 m²	2800	3600	2	
319	SKLAD	11,51 m²	2800	3600	2	
320	SKLAD	17,29 m²	2800	3600	2	
321	SKLAD	17,29 m²	2800	3600	2	
322	CHOBA "K"	37,52 m²	2500	3600	2	
323	LABORÁTOR DE	17,79 m²	2800	3600	2	
324	LABORÁTOR DE	17,79 m²	2800	3600	2	
325	LABORÁTOR DE	11,20 m²	2800	3600	2	
326	LABORÁTOR DE	22,27 m²	2800	3600	2	
327	OPAVOVÁ MÍSTNOST	3,97 m²	2800	3600	2	
328	SÁHA	18,19 m²	2800	3600	2	
329	KANCELÁŘ	13,83 m²	2800	3600	5	
329A	TISK	3,11 m²	2800	3600	5	
330	KANCELÁŘ	13,86 m²	2800	3600	5	
331	KANCELÁŘ	13,86 m²	2800	3600	5	
332	LABORÁTOR FÚ	18,48 m²	2800	3600	5	
333	LABORÁTOR FÚ	23,51 m²	2800	3600	5	
334	SKLAD	10,43 m²	2800	3600	5	
335	WC ŽENY - PŘEDSÍŇ	5,31 m²	2600	3600	5	
336	VÝTAH - PŘEDSÍŇ	1,99 m²	2600	3600	2	
337	SPRCHA ŽENY	2,57 m²	2600	3600	5	
338	WC ŽENY	1,31 m²	2600	3600	5	
339	WC ŽENY	1,31 m²	2600	3600	5	
340	OKLIDOVÁ MÍSTNOST	2,58 m²	2600	3600	5	
341	TECHNICKÝ KORIDOR "K"	37,47 m²	2800	3600	2	
342	PERSONÁLNÍ PROPUST "B"	5,14 m²	2800	3600	2	
343	MATERIÁLOVÁ PROPUST "C"	4,58 m²	2600	3600	2	
344	KOMUNIKAČNÍ CENTRUM	11,72 m²	2600	3600	2	
345	ČISTÝ PROSTOR SBT I	6,99 m²	2600	3600	2	
346	PERSONÁLNÍ PROPUST "B"	2,34 m²	2800	3600	2	
347	ČISTÝ BOX III	4,29 m²	2600	3600	2	
348	ČISTÝ BOX SBT II	9,00 m²	2600	3600	2	
349	MATERIÁLOVÁ PROPUST "B"- PROKL. OKNO	0,23 m²	700	3600	-	
350	MATERIÁLOVÁ PROPUST "B"- PROKL. OKNO	0,29 m²	700	3600	-	
351	ČISTÝ BOX I	8,08 m²	2600	3600	2	
352	PERSONÁLNÍ PROPUST "B"	3,97 m²	2600	3600	2	
353	ČISTÝ BOX II	8,68 m²	2600	3600	2	
354	MATERIÁLOVÁ PROPUST "B"- PROKL. OKNO	0,24 m²	700	3600	-	
355	TECHNICKÝ KORIDOR "K"	12,99 m²	2800	3600	2	
356	OKLIDOVÁ MÍSTNOST "C"	0,89 m²	2600	3600	2	
357	MATERIÁLOVÁ PROPUST "D"	4,32 m²	2600	3600	2	
358	PERSONÁLNÍ PROPUST "C"	6,58 m²	2600	3600	2	
359	VÝTAH NÁKLADNÍ	1,00 m²	-	3600	-	
360	INSTALÁČNÍ PROSTOR EL	0,32 m²	-	3600	-	
361	INSTALÁČNÍ PROSTOR EL	0,53 m²	-	3600	-	
362	INSTALÁČNÍ PROSTOR SLP	0,53 m²	-	3600	-	

LEGENDA PODHLEDŮ

Popis	Plocha	Podlaží
KOVOVÝ	327,43 m²	3.NP
MINERÁLNÍ	314,8 m²	3.NP

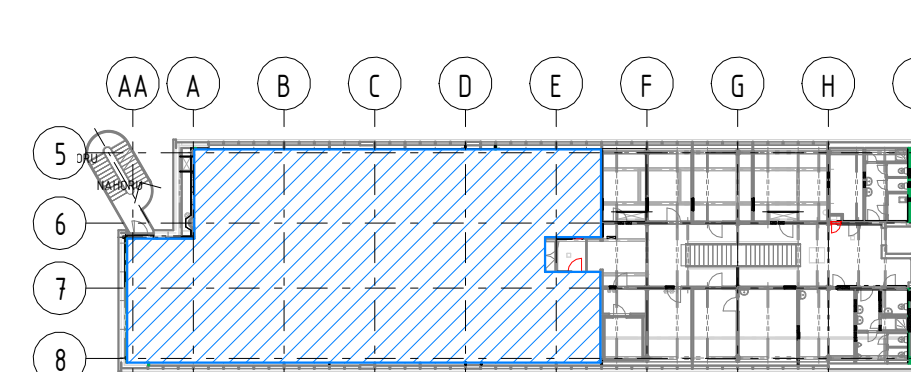
Celkový součet: 29 358,91 m²

VÝKAZ TĚŽKÝCH KAZET 3.NP

OZN.	POPIS PRVKU	DĚLKA (mm)	ŠÍŘKA (mm)	POČET	PODLAŽÍ
TK1	TĚŽKÁ KAZETA	600	600	81	3.NP
TK2	TĚŽKÁ KAZETA	300	600	16	3.NP
TK3	TĚŽKÁ KAZETA	400	400	1	3.NP
TK4	TĚŽKÁ KAZETA	450	600	5	3.NP
TK5	TĚŽKÁ KAZETA	400	600	5	3.NP

Celkový součet: 106

SCHÉMA 3.NP



0,11 NÁRODNÍ PLÁN OBNOVY (NPO)
0,12 OPERAČNÍ PROGRAM JAN ÁMOS KOMENSKÝ (OP JAK)

0,000= 281,70 m n.m.

ZPRACOVAL	Ing. Pavel Mikulénka	ZPRACOVAL	Ing. Pavel Mikulénka
KONTROLOVAL	Ing. Zbyněk Onderka	KONTROLOVAL	Ing. Zbyněk Onderka
SCHVÁLIL (OHP)	Ing. Ladislav Drozd	SCHVÁLIL (OHP)	Ing. Ladislav Drozd
INVESTOR	MASARYKOVA UNIVERZITA	INVESTOR	MASARYKOVA UNIVERZITA
MÍSTO STAVBY	BRNO	MÍSTO STAVBY	BRNO
STAVBA	ÚPRAVY PAVILONU C03 V UNIVERZITNÍM KAMPUSU BOHUNICE	STAVBA	ÚPRAVY PAVILONU C03 V UNIVERZITNÍM KAMPUSU BOHUNICE
OBJEKT	D.1.1 NÁRODNÍ PLÁN OBNOVY (NPO), D.1.2 OPERAČNÍ PROGRAM JAN ÁMOS KOMENSKÝ (OP JAK)	OBJEKT	D.1.1 NÁRODNÍ PLÁN OBNOVY (NPO), D.1.2 OPERAČNÍ PROGRAM JAN ÁMOS KOMENSKÝ (OP JAK)
STAVBNÍ NÁZEV	D.1.1.1 ARCHITEKTONICKO-STAVBNÍ ŘEŠENÍ	STAVBNÍ NÁZEV	D.1.1.1 ARCHITEKTONICKO-STAVBNÍ ŘEŠENÍ
OBJEKT	D.1.2.1 ARCHITEKTONICKO-STAVBNÍ ŘEŠENÍ	OBJEKT	D.1.2.1 ARCHITEKTONICKO-STAVBNÍ ŘEŠENÍ
NÁZEV VÝKRESU	PODHLÉDY 3.NP NOVÝ STAV	NÁZEV VÝKRESU	PODHLÉDY 3.NP NOVÝ STAV
POČET A4	14	POČET A4	14
STUPEŇ	DVD	STUPEŇ	DVD
HEŘTNO	1:50	HEŘTNO	1:50
KÓPE	23051S6-23	KÓPE	23051S6-23